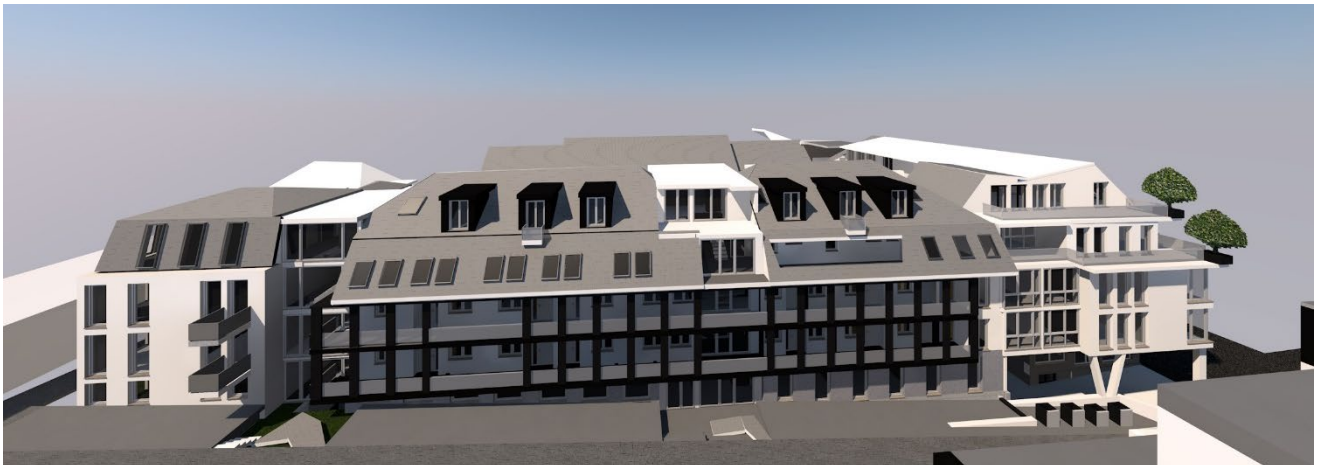


Paderborn



Arbeiten mit Service MODERNE BÜORÄUME / PRAXISRÄUME

Objektnummer: 15.0.1 / 15.0.2



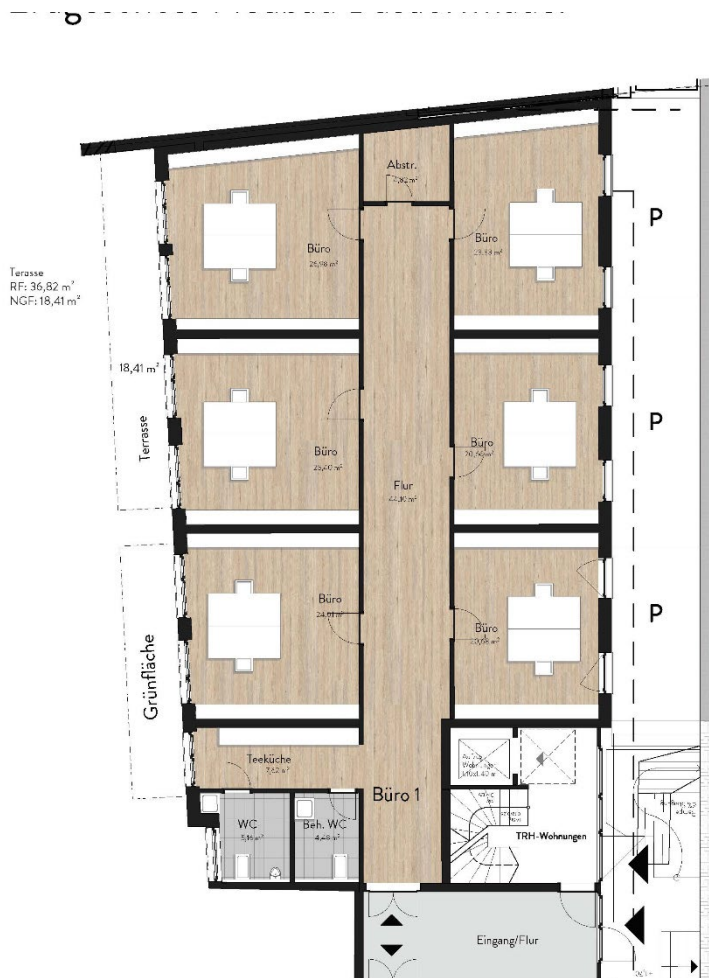
Lage: Busdorfmauer 15
Erdgeschoss



Auf einen Blick

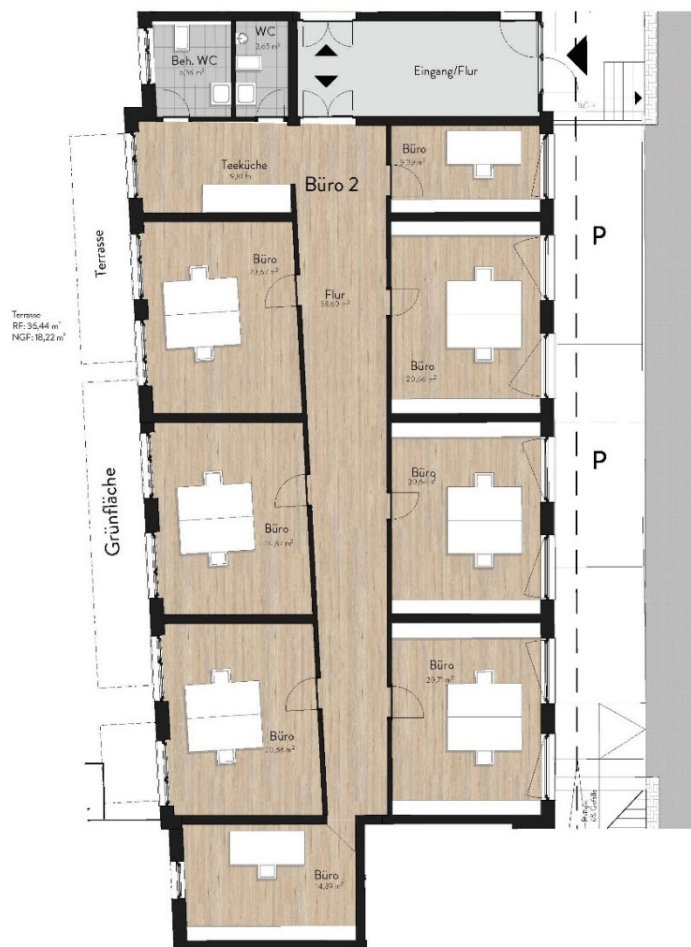
Wohn- und Geschäftsgebäude

Lage:	Busdorfmauer 15
Gewerbefläche:	Erdgeschoss 15.0.1
Mietpreis netto:	ca. 226 m ²
Büros:	3.390,00 €
Nebenkosten:	6
Kaution:	655,00 €
Tiefgaragenstellplatz:	6.780,00 €
Außenstellplatz:	95,00 €
	75,00 €





Lage:	Busdorfmauer 15 Erdgeschoss 15.0.2
Gewerbefläche:	ca. 224 m ²
Mietpreis netto:	3.360,00 €
Büros:	6
Nebenkosten netto:	649,00 €
Kautions:	6.720,00 €
Tiefgaragenstellplatz:	95,00 €
Außenstellplatz:	75,00 €



Erdgeschoss 15.0.2 - geteilt



QUARTIER
VON WYDENBRÜCK

Lage:	Busdorfmauer 15 Erdgeschoss 15.0.2
Gewerbefläche:	ca. 89 m ²
Mietpreis netto:	1.335,00 €
Büros:	3
Nebenkosten:	258,00 €
Kaution:	4.005,00 €
Tiefgaragenstellplatz:	95,00 €
Außenstellplatz:	75,00 €



Erdgeschoss 15.0.3 - geteilt



QUARTIER
 VON WYDENBRÜCK

Lage:	Busdorfmauer 15
	Erdgeschoss 15.0.3
Gewerbefläche:	ca. 117,5 m ²
Mietpreis netto:	1.762,50 €
Büros:	4
Nebenkosten:	340,00 €
Kautions:	5.287,50 €
Tiefgaragenstellplatz:	95,00 €
Außenstellplatz:	75,00 €



Die Immobilie



Wir möchten Ihrem Unternehmen im wunderschönen, malerischen Zentrum von Paderborn arbeiten auf geschichtsträchtigen Grund in gehobener Ausstattung ermöglichen.

Die exklusiven Objekte Giersstraße 26 und Busdorfmauer 13-15, die wir für Sie kreiert haben liegen zentral und trotzdem angenehm ruhig zwischen geschichtsträchtigen Wallgraben, der Busdorfkirche und der historischen Giersstraße.

Hier finden Sie unser vielfältiges Angebot an Büros und Wohnungen in ganz unterschiedlichen Größen. Die Ausstattung beider Objekte ist dabei stets hochwertig und nachhaltig.

Neben den Aufzügen zu den jeweiligen Etagen gibt es selbstverständlich eine geräumige Tiefgarage. Ein zuverlässiger Concierge bzw. Hausmeister ist Ihr ständiger Ansprechpartner im Haus. Die gesamte Immobilie ist dabei nachhaltig und barrierearm konzipiert und eignet sich somit optimal für entspanntes Arbeiten.

Herzlich willkommen im qvw – dem Quartier von Wydenbrück.

Wir bieten Ihnen Gewerbeeinheiten mit denen Sie Ihre individuellen Wünsche verwirklichen können. Büros von 50 bis 230 Quadratmeter ermöglichen es Ihnen bei frühzeitiger Zusage eigene Wünsche einzubringen und evtl. Zusammenlegungen zu besprechen.

Die Neugestaltung des **qvw** beruht auf einem speziell durchdachten und nachhaltigen Konzept. Diese Philosophie verwirklichen wir mit unterschiedlichen Maßnahmen im gesamten Objekt. So sorgt eine Heizung mit Wasser-Wasser-Wärmebrunnen aus dem Karstwasser der Pader in Kombination mit einer Gasbrennwerttherme für die Wärme im Objekt. Ergänzt wird der Betrieb durch eine eigene Photovoltaik-Anlage. Eine innovative Fassadenbegrünung an der Giersstraße filtert CO₂, Feinstaub und reduziert zusätzlich spürbar die Temperatur. Somit unterstützt das **qvw** die Entwicklung für saubere Luftqualität, werden Ressourcen geschont und städtebaulich der Standort bereichert.

Alle Büro- und Wohnflächen im **Quartier von Wydenbrück** werden im KfW 55 Standard gefertigt. Damit bieten diese in Sachen Energiebedarf, Wärmeverlust und Wärmeschutz exzellente und zukunftsweisende Werte. Passend dazu finden sich in der eigenen Tiefgarage und im Außenbereich Ladestationen für E-Mobilität. Auch der Abfall wird auf höchstem technischem Niveau per Chip erfasst und unterirdisch gesammelt.

Alle Vermietungen laufen direkt über die Pathera GmbH & Co. KG, die auch gleichzeitig Eigentümer dieses exklusiven Vorzeigobjektes ist.

Ansprechpartner: Ursula Scholand

Die Lage



Paderborn ist reich an Geschichte, aber dennoch eine junge Stadt. Neben einem pittoresken Zentrum mit zahlreichen Einkaufs-Möglichkeiten finden sich verschiedene Naturlandschaften in unmittelbarer Umgebung.

Mit ca. 152.700 Einwohnern ist Paderborn eine Großstadt im Osten von Nordrhein-Westfalen. Sie ist das Oberzentrum und Mittelpunkt der Region Hochstift Paderborn. Darüber hinaus ist Paderborn die größte Stadt im Süden der Region Ostwestfalen-Lippe. Die nächstgelegenen Großstädte sind Bielefeld, Göttingen, Kassel und Hamm.



23
KILOMETER



1,5
KILOMETER

