

ab 01.01.2023 -- Bürogebäude -- Paderborn ** VERMIETUNG



33100 Paderborn

Miet-/Kaufobjekt: Miete
Büro-/Praxisfläche: 1.200,00 m²
Miete pro Monat: Preis auf Anfrage

Scout-ID: 51483859
Objekt-Nr.: K-S-38-BE



Ihr Ansprechpartner:

INDUSTRIE IMMOBILIEN KAEFER

Thomas Kaefer

E-Mail: info@thomas-kaefer.de

Tel: +49 2961 979700

Web: <http://www.thomas-kaefer.de>

Nebenkosten:	0,75 EUR pro Monat oder pro m ² (entsprechend der Angabe bei der Miete)
Verfügbar ab:	Anfrage
Mietdauer:	langfristig
Fußweg zu Öffentl. Verkehrsmitteln:	3 Min.
Fahrzeit zum nächsten Hauptbahnhof:	10 Min.
Fahrzeit zur nächsten BAB:	10 Min.
Fahrzeit zum nächsten Flughafen:	25 Min.
Objektart:	Wohn- und Geschäftsgebäude
Baujahr:	1999
Objektzustand:	Neuwertig
Letzte Modernisierung/ Sanierung:	2014
Etage(n):	3
Anzahl der Parkflächen:	44
Preis pro Parkfläche:	17,00 EUR
Heizungsart:	Zentralheizung
Wesentliche Energieträger:	Gas
Qualität der Ausstattung:	Gehoben
Bodenbelag:	antistatischer Teppichboden
Klimaanlage:	Ja
Kantine/Cafeteria:	Ja
Küche vorhanden:	Ja
DV-Verkabelung vorhanden:	Ja
Starkstrom:	Ja
Kaution:	3 Monatsmieten

ab 01.01.2023 -- Bürogebäude -- Paderborn ** VERMIETUNG



33100 Paderborn

Miet-/Kaufobjekt: Miete
Büro-/Praxisfläche: 1.200,00 m²
Miete pro Monat: Preis auf Anfrage

Objektbeschreibung:

ab Januar 2023 zur VERMIETUNG !!!

Ihre Geschäftsresidenz in Paderborn

Individualität | Lage | Komfort

moderne Büroräume bis 1.200 m² plus Sonderflächen

Attraktive Konferenz- und Sozialräume | voll ausgestattete Kantine mit großflächigem Balkon

Bezugsfertig | Modern | Lichtdurchflutet | Außen - Beschattungsanlagen | Außergewöhnliche Aussicht

Im Büro- und Praxishaus finden Sie mehr als 1.200 m² Businessflächen.

Ausstattung:

Das repräsentative Bürohaus wurde in 2 Bauabschnitten in sehr gehobener Klasse gebaut. Das Gebäude befindet sich im Gewerbegebiet | Benhauser Feld in PB. Die hervorragende Lage, der Baustil, die Ausstattung, die verwendeten Werkstoffe und die überaus gute Sichtbarkeit des Gebäudes erfüllen alle Ansprüche an einen Komfortbau ...an Ihre neue Geschäftsresidenz Die Zuschnitte der Räume / der Grundrisse sind klar, übersichtlich und zeitgemäß. Die Aufteilung ermöglicht eine optimale Nutzung. Die technische Ausstattung enthält u. a. moderne IT-Verkabelung sowie einen Serverraum u.v.m.

Lage:

33100 Paderborn | Benhauser Feld liegt an der B 64 mit direktem Anschluss an das Autobahnnetz

Das Gebäude kann bautechnisch um 600 qm erweitert werden, hierzu liegen Planungen vor. Das unbebaute Nachbargrundstück bietet eine Reserve von bis zu 2.500 qm Nutzflächen auf 3 Geschossebenen an. Pläne auf Anfrage***



Hausansicht



PB

ab 01.01.2023 -- Bürogebäude -- Paderborn ** VERMIETUNG



33100 Paderborn

Miet-/Kaufobjekt: Miete
Büro-/Praxisfläche: 1.200,00 m²
Miete pro Monat: Preis auf Anfrage



Karl - Schulz Str 38 - Paderbo



Karl - Schulz Str 38 - Paderbo



Karl - Schulz Str 38 - Paderbo



Karl - Schulz Str 38 - Paderbo

ab 01.01.2023 -- Bürogebäude -- Paderborn ** VERMIETUNG

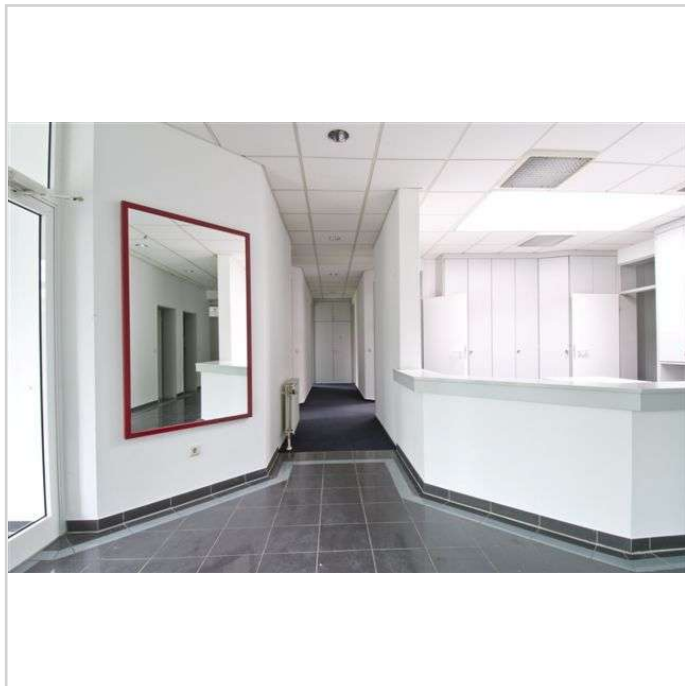


33100 Paderborn

Miet-/Kaufobjekt: Miete
Büro-/Praxisfläche: 1.200,00 m²
Miete pro Monat: Preis auf Anfrage



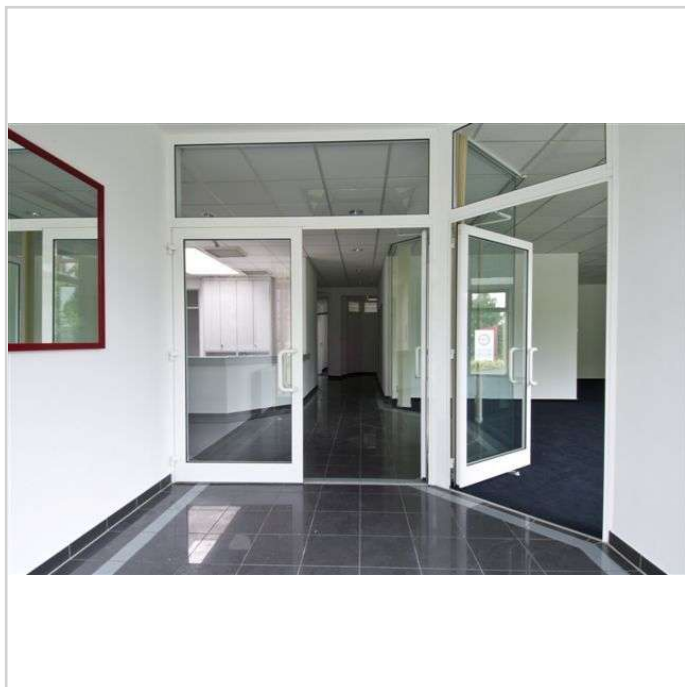
Perspektive 4



Karl - Schulz Str 38 - Paderbo



Karl - Schulz Str 38 - Paderbo



Karl - Schulz Str 38 - Paderbo

ab 01.01.2023 -- Bürogebäude -- Paderborn ** VERMIETUNG



33100 Paderborn

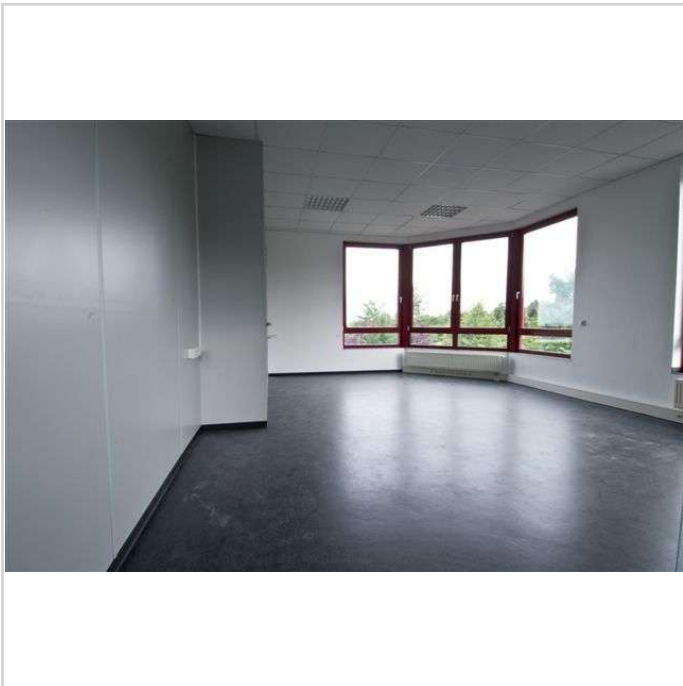
Miet-/Kaufobjekt: Miete
Büro-/Praxisfläche: 1.200,00 m²
Miete pro Monat: Preis auf Anfrage



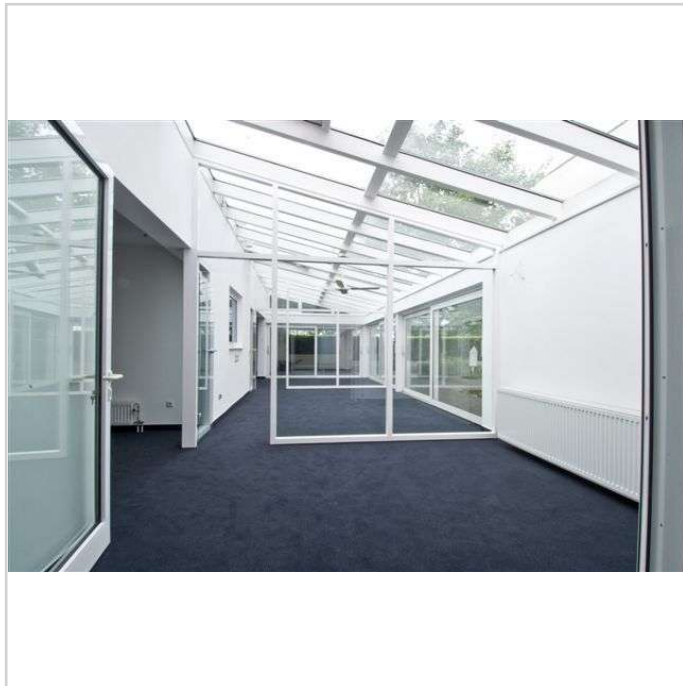
Karl - Schulz Str 38 - Paderbo



Bild 14



Karl - Schulz Str 38 - Paderbo



Karl - Schulz Str 38 - Paderbo

ab 01.01.2023 -- Bürogebäude -- Paderborn ** VERMIETUNG



33100 Paderborn

Miet-/Kaufobjekt: Miete
Büro-/Praxisfläche: 1.200,00 m²
Miete pro Monat: Preis auf Anfrage



Karl - Schulz Str 38 - Paderbo



Bild 13



K-S-38-PB-unbebautes Grundstüc



Erweiterung Perspektive 3

ab 01.01.2023 -- Bürogebäude -- Paderborn ** VERMIETUNG



33100 Paderborn

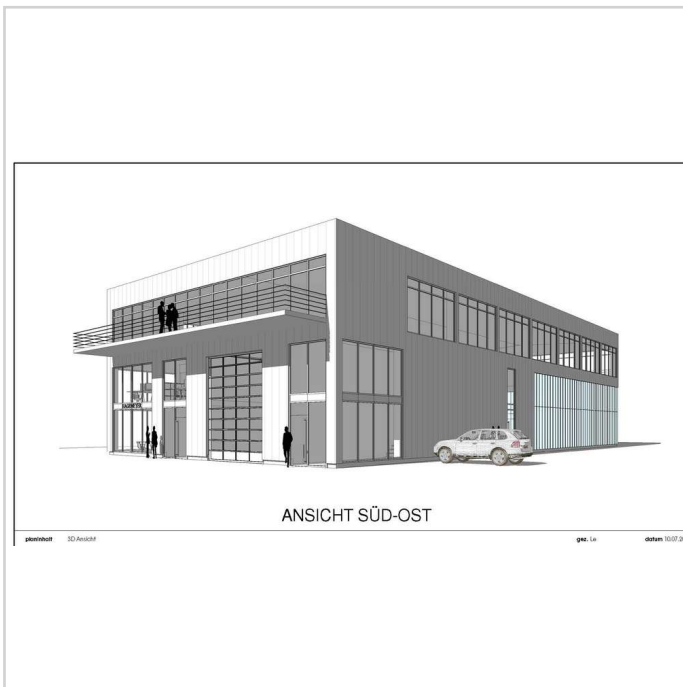
Miet-/Kaufobjekt: Miete
Büro-/Praxisfläche: 1.200,00 m²
Miete pro Monat: Preis auf Anfrage



Perspektive 2



Erweiterung - Planung - ohne L



Erweiterung Bürokomplex Süd An

ab 01.01.2023 -- Bürogebäude -- Paderborn ** VERMIETUNG



33100 Paderborn

Miet-/Kaufobjekt: Miete
 Büro-/Praxisfläche: 1.200,00 m²
 Miete pro Monat: Preis auf Anfrage



EG

ab 01.01.2023 -- Bürogebäude -- Paderborn ** VERMIETUNG



33100 Paderborn

Miet-/Kaufobjekt: Miete
Büro-/Praxisfläche: 1.200,00 m²
Miete pro Monat: Preis auf Anfrage



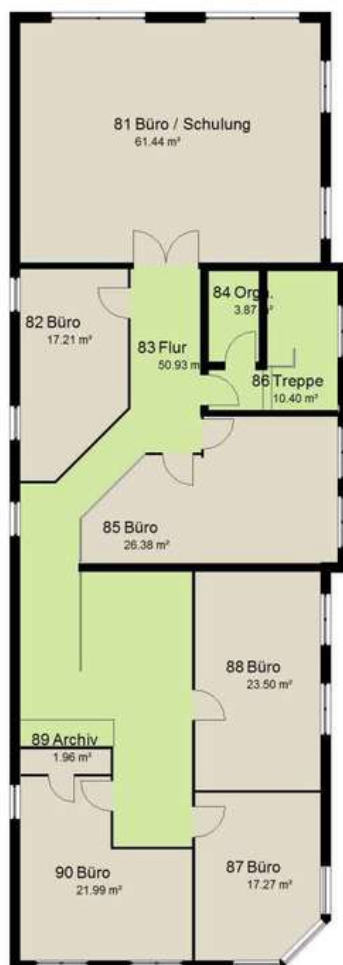
I. OG

ab 01.01.2023 -- Bürogebäude -- Paderborn ** VERMIETUNG



33100 Paderborn

Miet-/Kaufobjekt: Miete
Büro-/Praxisfläche: 1.200,00 m²
Miete pro Monat: Preis auf Anfrage



II. OG

ab 01.01.2023 -- Bürogebäude -- Paderborn ** VERMIETUNG



33100 Paderborn

Miet-/Kaufobjekt: Miete
Büro-/Praxisfläche: 1.200,00 m²
Miete pro Monat: Preis auf Anfrage

